

# 什么是独立质量监测 (IM4Q)?

独立质量监测 (Independent Monitoring for Quality, 简称 IM4Q) 是旨在了解人们所接受的服务以及幸福程度的一种方法。



该方法用于帮助改善人们的生活。



IM4Q 有助于确保人们健康、安全，并对自己的生活有选择权和控制权。



如果您通过发展计划办公室 (Office of Developmental Programs, ODP) 接受服务，则有可能会选中您来回答问题。



您可以自愿选择是否愿意回答问题。



您将以当面的方式回答问题。如果您无法或不愿当面回答，您可以通过线上的方式回答问题。



PAautism.org

宾西法尼亚州与自闭症相关的资源和信息的主要来源

877-231-4244

ASERT Collaborative  
由宾夕法尼亚州公众服务部发展计划办公室资助。

# 什么是独立质量监测 (IM4Q)?

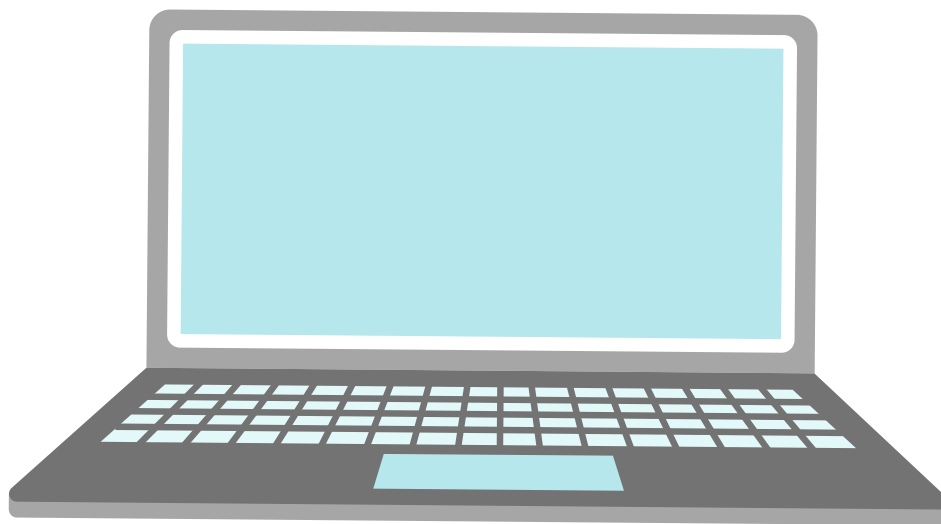
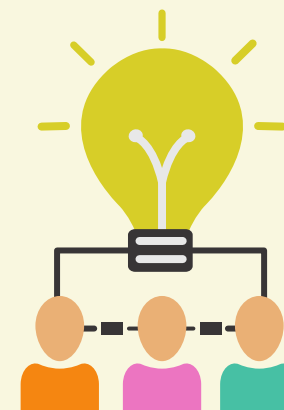
您可以提出有助于改善您生活的建议。这些被称为考虑因素。



考虑因素可以来自于您本人、家庭成员、工作人员或采访者。



您可以选择与您的支持协调员分享您的想法，以便他们能够帮助您。



如需了解更多信息，  
请点击下方的链接：

[独立质量监测](#)



PAautism.org

宾西法尼亚州与自闭症相关的资源和信息的主要来源

877-231-4244

ASERT Collaborative  
由宾夕法尼亚州公众服务部发展计划办公室资助。