

# ما هي المراقبة المستقلة للجودة (IM4Q)؟

المراقبة المستقلة للجودة (IM4Q) هي طريقة للتعرف على خدمات الأفراد ومدى سعادتهم.



وتُستخدم للمساعدة في تحسين حياة الأفراد.



تساعد المراقبة المستقلة للجودة (IM4Q) في التأكد من أن الأفراد يتمتعون بصحة جيدة وآمنين ويمتلكون الاختيار والتحكم في حياتهم.



إذا حصلت على خدمات من خلال مكتب البرامج التنموية (ODP)، فقد يتم اختيارك للإجابة على الأسئلة.



ولك الخيار ما إذا كنت ترغب في الإجابة على الأسئلة أم لا.



سوف تجيب على الأسئلة حضورياً. إذا كنت لا تستطيع أو لا تريد أن تكون حضورياً فيمكنك الإجابة عليها افتراضياً.



PAautism.org

المصدر الرائد للموارد والمعلومات المتعلقة بالتوحد بولاية بنسلفانيا

877-231-4244

يتم تمويل تعاونية خدمات التوحد والتعليم و الموارد والتدريب (ASERT) من قبل مكتب البرامج النمائية، دائرة الخدمات الإنسانية في بنسلفانيا.

# ما هي المراقبة المستقلة للجودة (IM4Q)؟

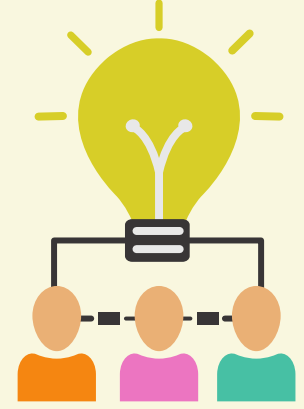
يمكنك اقتراح أشياء تجعل حياتك أفضل.  
هذه تسمى الاعتبارات.



يمكن أن تأتي الاعتبارات منك أو من  
أحد أفراد الأسرة أو الموظف أو المحاورين.



يمكنك اختيار مشاركة أفكارك مع منسق  
الدعم حتى يتمكن من مساعدتك.



لمزيد من المعلومات، اضغط على  
الرابط في الأسفل: [المراقبة  
المستقلة للجودة](#)



PAautism.org

Pennsylvania's leading  
source of autism-related  
resources and information

877-231-4244

يتم تمويل تعاونية خدمات التوحد والتعليم و  
الموارد والتدريب (ASERT) من قبل مكتب  
البرامج النمائية، دائرة الخدمات  
الإنسانية في بنسلفانيا.