

Критерії функціональної відповідності для винятків і програм відділу програм з розвитку (ODP)

Відділ програм з розвитку штату Пенсильванія (ODP) пропонує програми винятків людям, яким потрібна додаткова підтримка, щоб жити та працювати у своїх спільнотах. Щоб отримати право на участь у програмах ODP (P/FDS, винятки для дорослих з аутизмом, соціальна програма для дорослих з аутизмом, об'єднана програма, та винятки для проживання у спільноті), вам потрібно:

- 1 мати діагноз інтелектуальні порушення (ID) або аутизм від кваліфікованого фахівця (діти віком до 8 років з діагнозом затримки розвитку також мають право на участь),
- 2 відповідати фінансовим критеріям, а також
- 3 відповідати функціональним критеріям.

Цей матеріал допоможе вам зрозуміти, що таке функціональна відповідність і як вона вимірюється.

Щоб дізнатися більше інформації про винятки, хто може подавати на них заявки, та які винятки доступні в Пенсильванії, відвідайте сайт: www.paautism.org/waiver.

Що таке функціональна відповідність?

Щоб мати право на послуги програм з винятків, людина повинна показати, що їй потрібен певний рівень підтримки, щоб жити та працювати у спільноті. Рівень підтримки вимірюється наявністю значних обмежень у 3 або більше основних аспектах життя:



Догляд за собою



Розуміння та використання сприйнятливої та експресивної мови



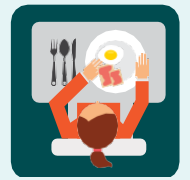
Навчання



Мобільність



Самостійність



Здатність до самостійного життя



Як вимірюється функціональна відповідність?

Функціональна відповідність для винятків ODP вимірюється, коли ви подаєте заявку на отримання послуг з винятків у ваше окружне відділення психічних захворювань/інтелектуальних порушень (MH/ID). Відділення MH/ID визначає функціональну відповідність за допомогою **оцінювання адаптивного функціонування**. Округи використовують оцінювання двох видів: **Шкала адаптивної поведінки Вайленда** та **Система оцінювання адаптивної поведінки (ABAS)**.



Як мені пройти оцінювання адаптивного функціонування?

Якщо ви або член вашої родини нещодавно проходили оцінювання Вайленда або ABAS, ви можете надати його результати в своє окружне відділення MH/ID. Вони використають ці результати, щоб визначити, чи відповідаєте ви або член вашої родини вимогам функціональної відповідності для винятків ODP.

Якщо у вас немає нещодавніх результатів за Вайлендом або ABAS, ви можете зателефонувати в окружне MH/ID, щоб дізнатися, де ви або член вашої родини можете пройти оцінювання. Якщо ви або член вашої родини навчаєтеся в школі, ви можете пройти таке оцінювання у шкільного психолога.



Щоб знайти окружне відділення MH/ID, відвідайте сайт: www.paautism.org/MHID. Вам також слід зателефонувати в окружне MH/ID, щоб переконатися, що у вас є потрібні документи.

Для отримання додаткової інформації про функціональну відповідність, ви можете звернутися в своє окружне відділення MH/ID Office або інформаційний центр ASERT (1-877-231-4244 або info@paautism.org).